

Las ventajas

Easy Centric

Calidad

Gama de productos

Fácil.
En el punto justo.

VITA



VITA MFT®

Eficiencia asombrosa y calidad convincente:
El diente preconfeccionado VITA con Easy Centric.





Las
ventajas





Diente protésico


VITA MFT®


Ahorra tiempo. Ahorra dinero. Ahorra nervios.

Las ventajas

-  **Ahorra tiempo**

Montaje sencillo y eficiente gracias al principio VITA Easy Centric. Indicado para todos los conceptos de montaje habituales.
 -  **Ahorra dinero**

Diente preconfeccionado económico y multifuncional en una gran variedad de colores y formas. Disponible en 16 colores VITA SYSTEM 3D- MASTER y 16 colores VITA classical A1-D4.
 -  **Ahorra nervios**

Los resultados fiables, rápidos y con una calidad convincente le entusiasmarán no solo a usted como usuario, sino también a sus pacientes.
- 



**Easy
Centric**

Montaje fácil y preciso gracias a los puntos de contacto predefinidos.

El VITA MFT (Multi Functional Tooth) permite un uso versátil, tanto para prótesis parciales y completas como para prótesis híbridas e implantosoportadas.

En virtud del diseño multifuncional de la superficie oclusal, la línea de dientes está indicada para todos los conceptos de montaje habituales. Gracias a VITA Easy Centric, el VITA MFT se monta de manera casi automática, lo cual ahorra tiempo y nervios.



Montaje sencillo. Estética muy buena.

Floidi Endrio, protésico dental (Italia):
"Tratándose de un diente de este segmento de precio, convence no solo por su calidad y estética, sino sobre todo por su fácil manipulación."

casos clínicos



Rentabilidad y estética

Susana García, protésica dental (España):
"La facilidad de montaje convierte a este diente en único en este segmento. Rentabilidad y estética: VITA MFT ofrece ambas cosas."

**Easy
Centric**

Fácil. En el punto justo.

El principio VITA Easy Centric para un flujo de trabajo ágil

El diente protésico VITA MFT con el principio Easy Centric ofrece un montaje eficiente conforme a todos los conceptos habituales.

- **Montaje sencillo con una elevada seguridad de montaje**
mediante puntos de contacto predefinidos y determinación automática de la céntrica.
- **Menor trabajo de tallado selectivo**
gracias al diseño basal optimizado.
- **De uso fiable para todos los conceptos protésicos**
gracias al diseño multifuncional de la superficie oclusal. Utilizable, por ejemplo, según A. Gerber, APF/TiF, Gysi y ABC.

CLICK

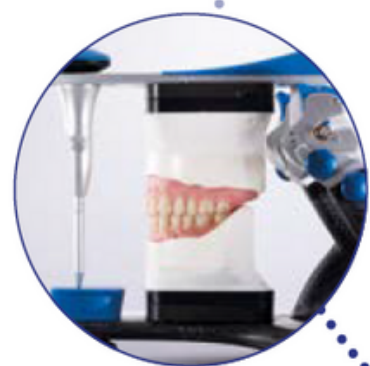


**Easy
Centric**

Fácil. En el punto justo.

Visite el sitio web

CLICK



Prótesis completa
finalizada, según
todos los conceptos
de montaje habituales



Posicionar
los dientes



Determinación casi automática de la
céntrica gracias al principio Easy Centric



**Easy
Centric**

Fácil. En el punto justo.



VITA MFT® – Montaje

Visite el sitio web

CLICK



Colores
y formas

Simplemente precioso. Simplemente versátil.

Reproducción fiable del color

Seguridad a la hora de elegir el color dental, gracias al PERFECT MATCH con las guías de colores originales VITA.

- 16 colores VITA classical A1-D4 y
- 16 colores VITA SYSTEM 3D-MASTER, incluidos 3 colores blanqueados



Juego de luces natural



El VITA MFT ha demostrado ser un diente económico y de alta calidad, que satisface por completo no solo a mi equipo de odontólogos y protésicos, sino sobre todo también a nuestros pacientes.”

Boris Jovanović
Protésico dental, Belgrado (Serbia)



**Colores
y formas**

Simplemente precioso. Simplemente versátil.

Variedad de formas

12 formas de dientes anteriores superiores
5 formas de dientes anteriores inferiores
3 formas de dientes posteriores superiores
3 formas de dientes posteriores inferiores

Forma natural



Diseño incisal estético



“La carta de formas, la transición de colores y la anatomía del diente son excepcionales, lo que lo convierte en una gran elección para los profesionales de la odontología. Además, su durabilidad garantiza resultados duraderos, lo que aumenta aún más su relación calidad-precio. Por todas estas razones, recomiendo este diente a todos mis colegas.”

Beltrán Rodríguez, protésico dental, **Espana**



“VITA MFT fue recomendado inicialmente por un colega de otro laboratorio. ¡Son bastante fácil de montar y la formas y la textura realmente me convencieron!”

César Pereira, protésico dental, [Portugal](#)



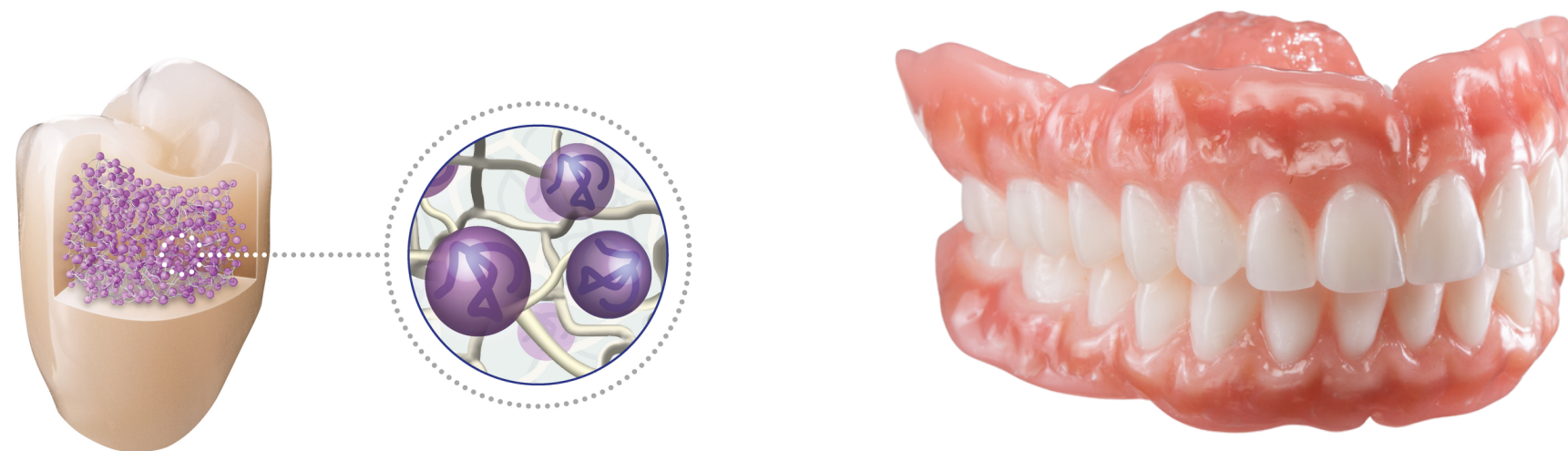
Calidad

Calidad convincente

Calidad de material fiable para una durabilidad acreditada.
Desarrollado por ingenieros alemanes.

Material acreditado

TEI acreditado material polimérico HC (Highly Cross-Linked Polymer) de VITA incorpora una matriz altamente reticulada de MMA y monómeros reticulados. El resultado: una buena estabilidad mecánica y resistencia superficial.



Calidad

Calidad convincente

According to German quality standards

Developed by German engineers in cooperation with experienced dental technicians worldwide.

Tested manufacturing processes (according to German quality standards in production and design) for consistently high quality (EN ISO 13485 tested and certified).



“Inmediatamente me di cuenta de que VITA MFT es fácil de montar, duradero y tiene un aspecto muy bueno. Los dientes de VITA MFT proporcionan una superficie de masticación decente en la parte posterior, lo cual es muy importante.”

Endrio Floridi, protésico dental, **Italia**



Formas

Variedad de formas.



Dientes anteriores inferiores

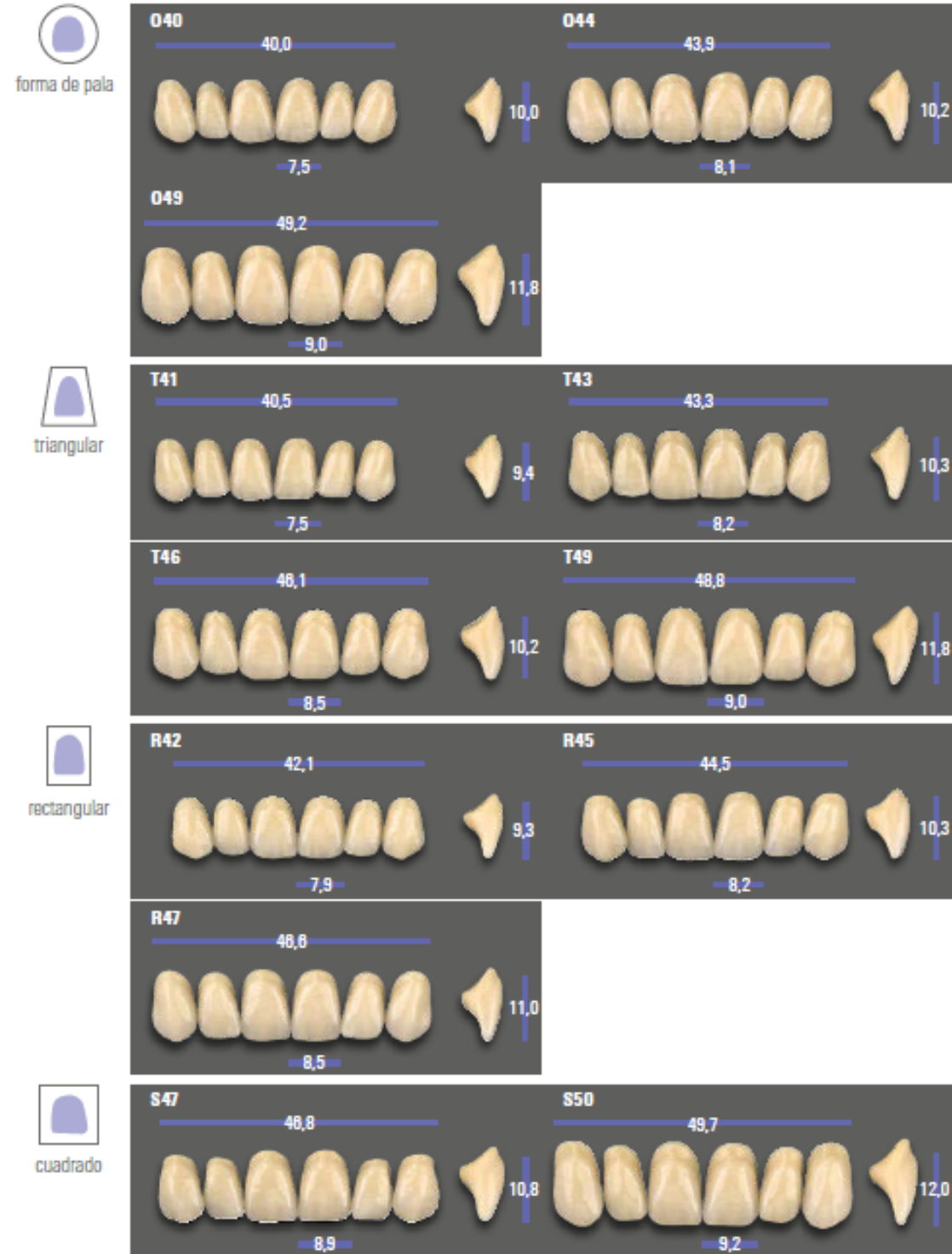


16 colores VITA SYSTEM 3D-MASTER®

(0M1, 0M2, 0M3, 1M1, 2L1.5, 2M1, 2M2, 3M1, 3L1.5, 3L2.5, 3M2, 3R2.5, 3M3, 4L1.5, 4M2, 5M1)

16 colores VITA classical A1-D4®

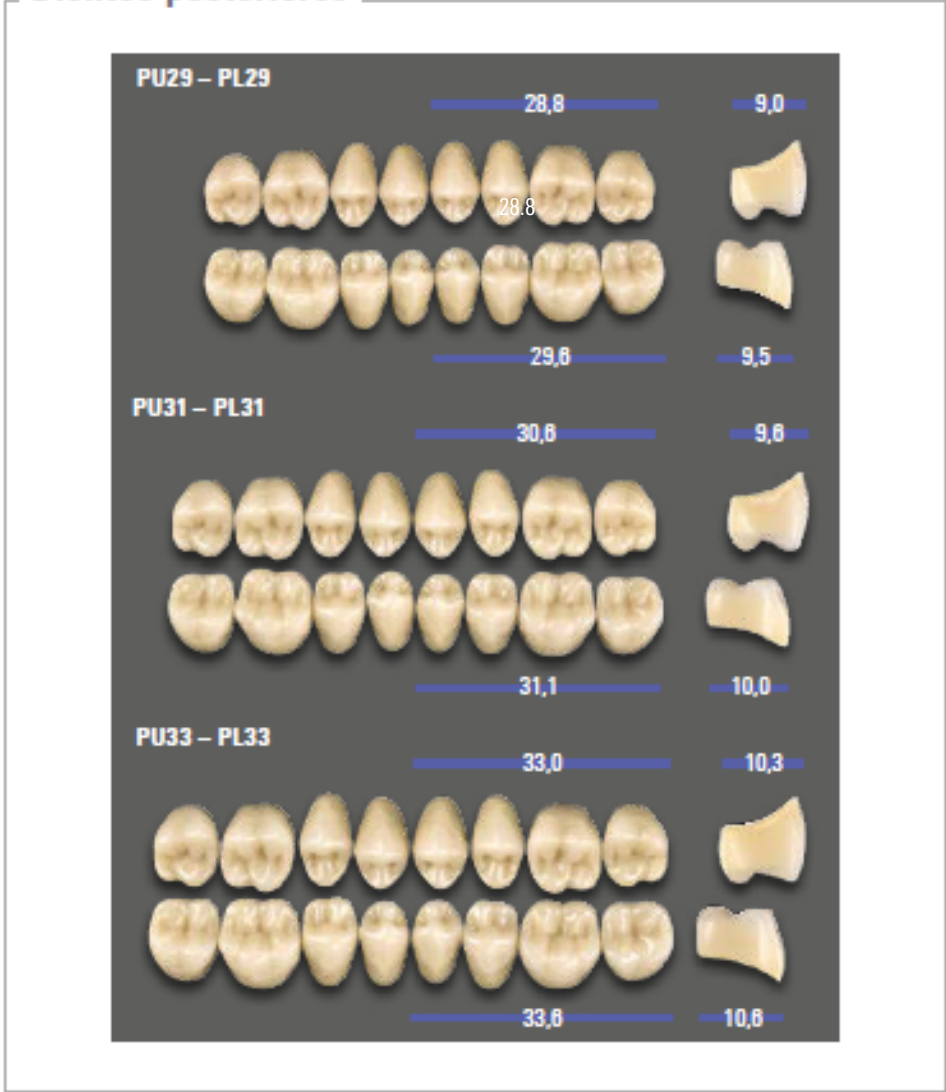
Dientes anteriores superiores



Formas

Variedad de formas.

Dientes posteriores



Combinaciones recomendadas

VITA MFT Dientes anteriores	Sup./n.*	040 40,0	044 43,9	049 49,2	T41 40,5	T43 43,3	T46 46,1	T49 48,8	R42 42,1	R45 44,5	R47 46,6	S47 46,8	S50 49,7
	Inf./n.*	L33 32,6	L34 34,0	L40 39,5	L33 32,6	L34 34,0	L37 36,8	L40 39,5	L34 34,0	L37 36,8	L37 36,8	L40 39,5	L40 39,5
VITA MFT Dientes posteriores	Sup./n.*	PU29 28,8	PU29 28,8	PU33 33,0	PU29 28,8	PU31 30,6	PU31 30,6	PU33 33,0	PU29 28,8	PU31 30,6	PU33 33,0	PU33 33,0	PU33 33,0
	Inf./n.*	PL29 29,6	PL29 29,6	PL33 33,6	PL29 29,6	PL31 31,1	PL31 31,1	PL33 33,6	PL29 29,6	PL31 31,1	PL33 33,6	PL33 33,6	PL33 33,6

Esta tabla debe considerarse como una simple recomendación. La combinación adecuada depende en gran medida de la situación concreta de cada paciente.



Soluciones óptimas en el proceso.



Determinación del color

Determinación del color mediante el VITA Easyshade V, el VITA Easyshade LITE o las guías de colores VITA.



Determinación de la forma

Elija la forma dental adecuada de su stock de dientes. La forma también puede determinarse mediante la tarjeta de formas vivas.



Su diente protésico VITA MFT

Fácil. En el punto justo.
Ahora disponible en 16 colores VITA SYSTEM 3D-MASTER y 16 colores VITA classical A1-D4.



Agente adhesivo

Utilice VITACOLL como agente adhesivo seguro entre los dientes protésicos VITA MFT y la base de la prótesis. VITAFOL es el material aislante de silicona adecuado para ello.



Caracterización

Caracterice su prótesis con el composite de micropartículas fotopolimerizable VITA VM LC. Como alternativa, dispone de los maquillajes fotopolimerizables VITA AKZENT LC.



Estaremos encantados de ayudarle.

Línea directa de apoyo a las ventas

Tel.: +49 7761 562-884
Fax: +49 7761 562-299
De 8:00 a 17:00 h CET
info@vita-zahnfabrik.com

Línea directa de asistencia técnica

Tel.: +49 7761 562-222
Fax: +49 7761 562-446
De 8:00 a 17:00 h CET
info@vita-zahnfabrik.com



Nota importante

Nuestros productos deben utilizarse con arreglo a las instrucciones de uso. Declinamos cualquier responsabilidad por daños derivados de la manipulación o el tratamiento incorrectos. El usuario deberá comprobar, además, la idoneidad del producto para el ámbito de aplicación previsto antes de su uso. Queda excluida cualquier responsabilidad por nuestra parte por daños derivados de la utilización del producto en una combinación incompatible o no admisible con materiales o aparatos de otros fabricantes. La caja modular de VITA no es necesariamente parte integrante del producto. Publicación de este folleto de producto: 01.24 Con la publicación de estas instrucciones de uso pierden su validez todas las ediciones anteriores. La versión actual puede consultarse en www.vita-zahnfabrik.com VITA Zahnfabrik está certificada y los siguientes productos llevan el marcado : VITA MFT®

CE0124

Los productos/sistemas de otros fabricantes mencionados en este documento son marcas registradas de sus respectivos fabricantes.



Referencias

Internal studies, VITA R&D:

Análisis internos, Dpto. de I+D de VITA
VITA Zahnfabrik H. Rauter GmbH & Co. KG
Departamento de Investigación y Desarrollo
Spitalgasse 3, 79713 Bad Säckingen (Alemania)
Dra. Berit Gödiker, directora de proyectos de I+D de VITA,
VITA Zahnfabrik, Bad Säckingen (Alemania)

Datos de ensayo detallados

Véase la documentación científico-técnica de

VITA MFT®

Descarga desde www.vita-zahnfabrik.com

VITA MFT®

Fácil. En el **punto** justo.



CLICK

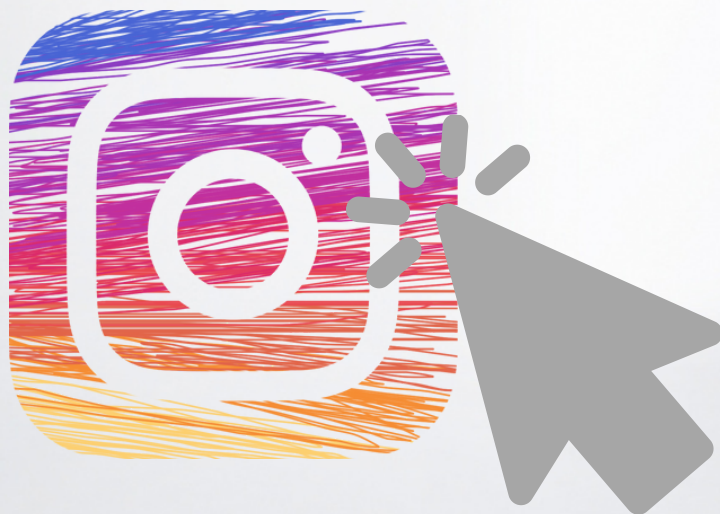


VITA MFT®

Fácil. En el **punto** justo.

VITA

Follow us on
Social Media!



VITA Zahnfabrik H. Rauter GmbH & Co. KG

Spitalgasse 3
79713 Bad Säckingen Germany

Phone: +49 7761 562-0
Hotline: +49 7761 562-222

info@vita-zahnfabrik.com
www.vita-zahnfabrik.com