

Vantaggi

Easy Centric

Qualità

Gamma di prodotti

Easy.  
Right on point.

VITA



VITA MFT®

Straordinaria efficienza e qualità convincente:  
il dente preconfezionato VITA con Easy Centric.





Vantaggi






Dente protesico

# VITA MFT®

Risparmio di tempo. Risparmio di denaro.  
Risparmio di seccature.

## Vantaggi

-  **Risparmio di tempo**  
Montaggio semplice ed efficiente grazie al principio VITA Easy Centric. Indicato per tutti i comuni concetti di montaggio.
-  **Risparmio di denaro**  
Il dente preconfezionato multifunzionale ed economico in una vasta gamma di colori e forme. Disponibile in 16 colori VITA SYSTEM 3D-MASTER e 16 colori VITA classical A1-D4.
-  **Si evitano inconvenienti**  
Risultati affidabili e rapidi di qualità convincente che entusiasmano non solo voi come utilizzatori ma anche i pazienti.



**Easy  
Centric**

## **Dritto al punto grazie ai punti di contatto predefiniti.**

VITA MFT (Multi Functional Tooth) è versatile: per protesi parziale e totale, nonché per la protesi ibrida e implantare.

Poiché la superficie oclusale ha una configurazione multifunzionale, questa linea di denti è indicata per tutti i comuni concetti di montaggio.

Grazie a VITA Easy Centric, VITA MFT si posiziona quasi automaticamente risparmiando tempo e seccature.



## **Montaggio semplice. Ottima estetica.**

**Endrio Floridi, odontotecnico, Italia:**

"Come dente di questa fascia di prezzo, convince non solo per la sua qualità ed estetica, ma soprattutto per la facilità d'uso."

**Casi di pazienti**



## **Economicità ed estetica**

**Susana García, odontotecnico,  
Spagna:**

"La facilità di montaggio rende questo dente unico nel suo segmento. Economicità ed estetica – VITA MFT le offre entrambe."

**Easy  
Centric**

Semplice. Dritto al punto.

Il principio VITA Easy Centric per un rapido flusso di lavoro.

**Il dente protesico VITA MFT con principio Easy Centric offre un montaggio efficiente secondo tutti i concetti comuni.**

- **facilità di montaggio con elevata sicurezza**

grazie a punti di contatto predefiniti che assicurano l'individuazione automatica della centrica

- **uso ridotto del fresaggio**

grazie alla configurazione basale ottimizzata

- **utilizzabile in modo affidabile per tutti i concetti protesici**

grazie al design occlusale multifunzionale. Utilizzabile ad esempio con i metodi Prof. Dott. A. Gerber, APF/TiF, Gysi e ABC.

CLICK



**Easy  
Centric**

Semplice. Dritto al punto.

Visita il sito web

CLICK



Protesi totale definitiva  
secondo tutte le possibilità  
di configurazione comuni



Posizionare  
i denti



Centraggio praticamente automatico  
grazie al principio Easy Centric



**Easy  
Centric**

Semplice. Dritto al punto.



**VITA MFT®** – Montaggio

Visita il sito web

CLICK



Colori  
e forme

Semplicemente bello. Semplicemente versatile.

### Riproduzione affidabile del colore

Sicurezza nella scelta del colore dei denti grazie al PERFECT MATCH alle scale cromatiche originali VITA.

- 16 colori VITA classical A1-D4 e
- 16 colori VITA SYSTEM 3D-MASTER, inclusi 3 colori Bleach



gioco di luci naturale



VITA MFT si è rivelato un dente di elevata qualità ed economico, che ha soddisfatto completamente non solo il team odontoiatrico-odontotecnico ma anche i nostri pazienti."

**Boris Jovanović**  
Odontotecnico, Belgrado, Serbia



**Colori  
e forme**

Semplicemente bello. Semplicemente versatile.

### Svariate forme

12 forme denti anteriori arcata superiore  
5 forme denti anteriori arcata inferiore  
3 forme denti posteriori arcata superiore  
3 forme denti posteriori arcata inferiore

forme naturali



design incisale di forma elegante



'Utilizzo i denti VITA MFT nel mio lavoro quotidiano, e posso dire che sia i miei clinici che io siamo abbastanza soddisfatti. Le tonalità 3D-MASTER mi facilitano la ricerca di un abbinamento con le tonalità naturali dei pazienti.'

Gino Isetti, Odontotecnico, **Italia**





**'VITA MFT mi è stato inizialmente consigliato da un collega di un altro laboratorio. È abbastanza facile da montare e la forma e la trama mi hanno davvero convinto!'**

César Pereira, Odontotecnico, **Portogallo**



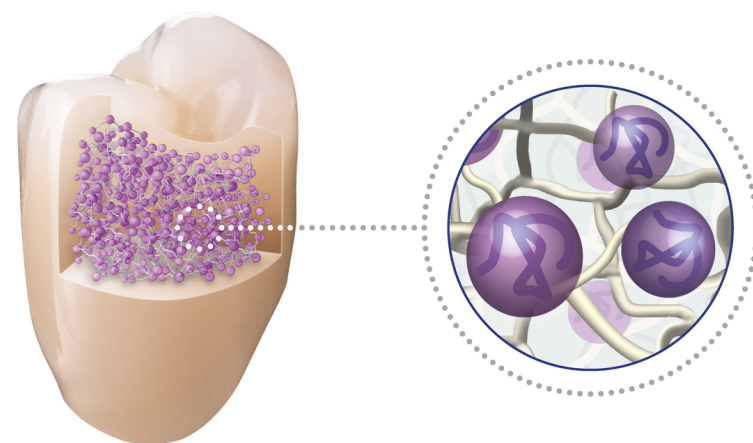
Qualità

Qualità convincente

Qualità del materiale affidabile per una durata comprovata.  
Sviluppato da ingegneri tedeschi.

### Materiale comprovato

L'affermato polimero HC VITA (Highly Cross-Linked Polymer) è costituito da una matrice ad elevata reticolazione in MMA e monomeri reticolanti. Il risultato: buoni livelli di stabilità meccanica e resistenza superficiale.



**Calidad**

Calidad convincente

### Secondo gli standard di qualità tedeschi

Sviluppato da ingegneri tedeschi in collaborazione con odontotecnici di tutto il mondo.

Processi di produzione testati (secondo gli standard di qualità tedeschi di produzione e design) per una qualità costantemente elevata (testato e certificato a norma EN ISO 13485).



'Ho notato subito che VITA MFT è facile da montare, durevole e ha un bell'aspetto. I denti VITA MFT forniscono una buona superficie masticatoria nei posteriori, il che è molto importante.'



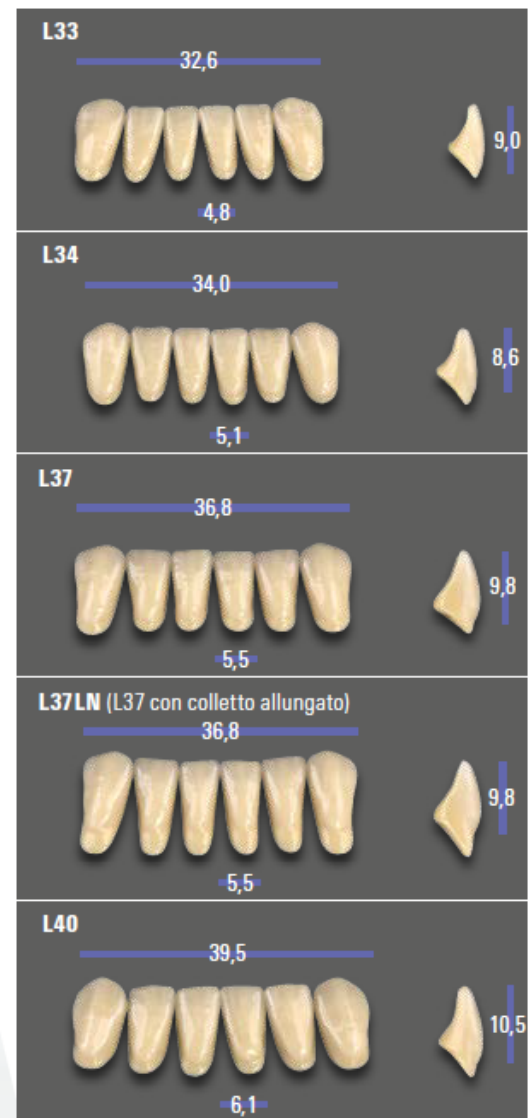
Endrio Floridi, Odontotecnico, **Italia**



# Forme

## Molteplicità di forme.

### Denti anteriori arcata inferiore

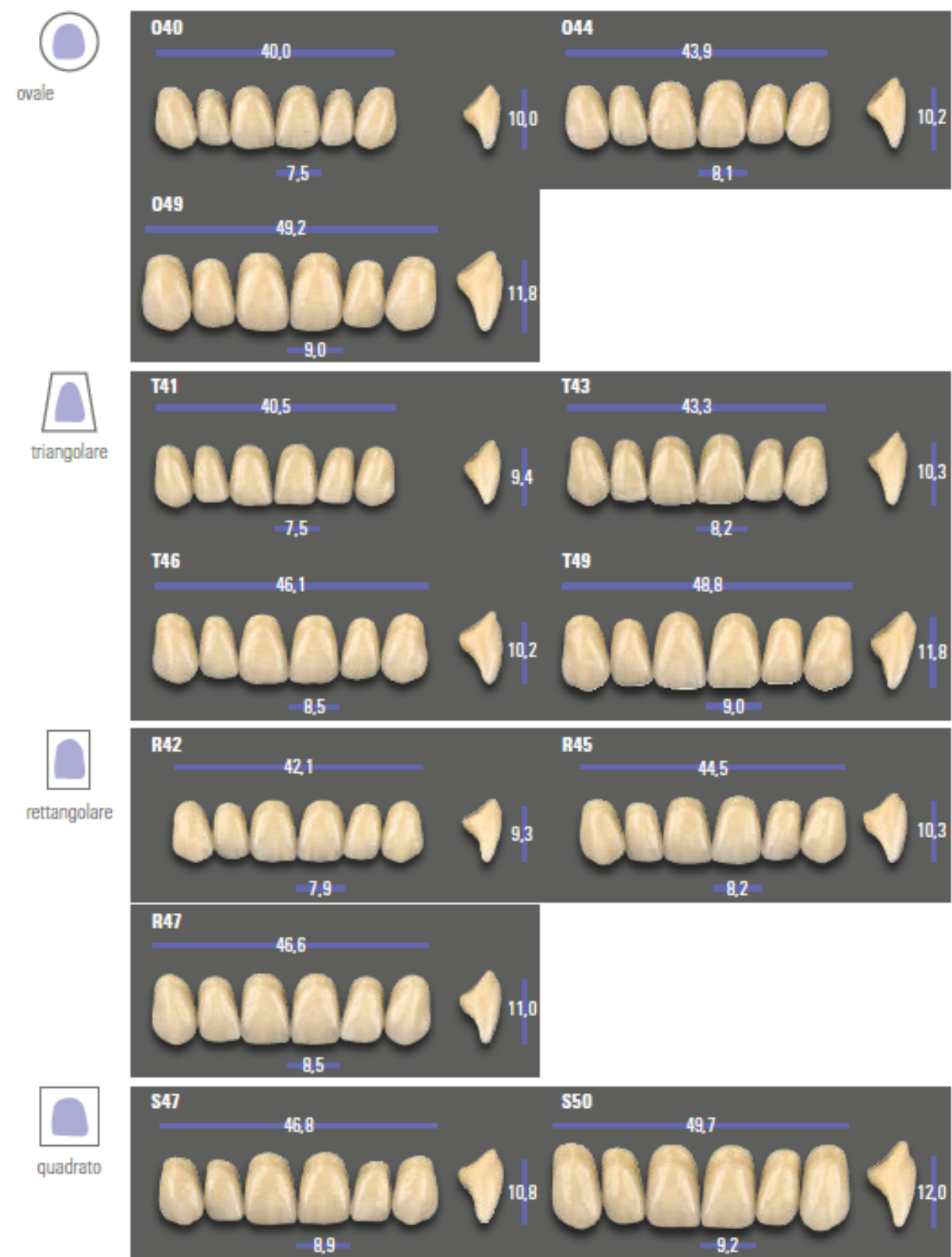


#### 16 colori VITA SYSTEM 3D-MASTER®

(0M1, 0M2, 0M3, 1M1, 2L1.5, 2M1, 2M2, 3M1, 3L1.5, 3L2.5, 3M2, 3R2.5, 3M3, 4L1.5, 4M2, 5M1)

#### 16 colori VITA classical A1-D4®

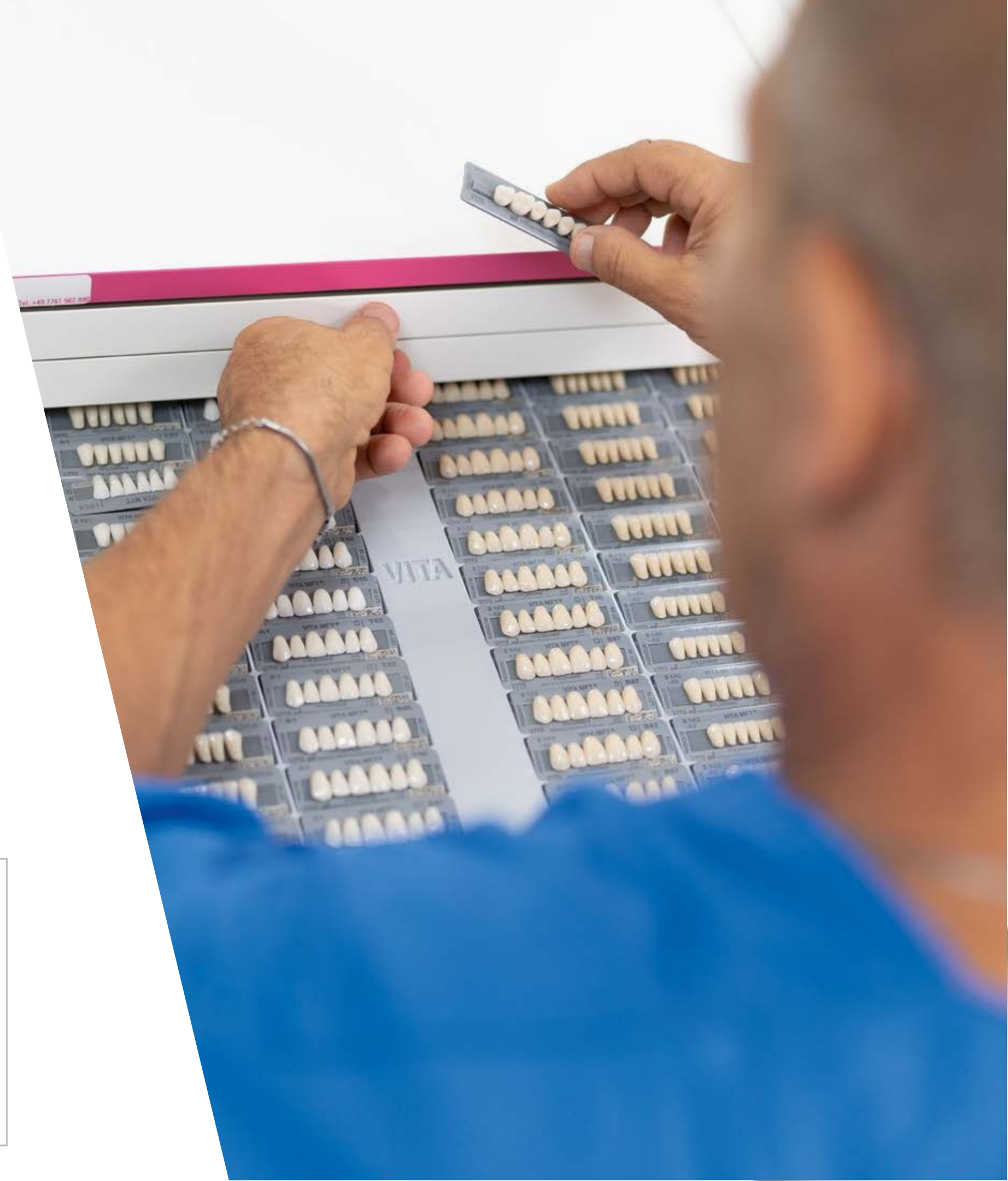
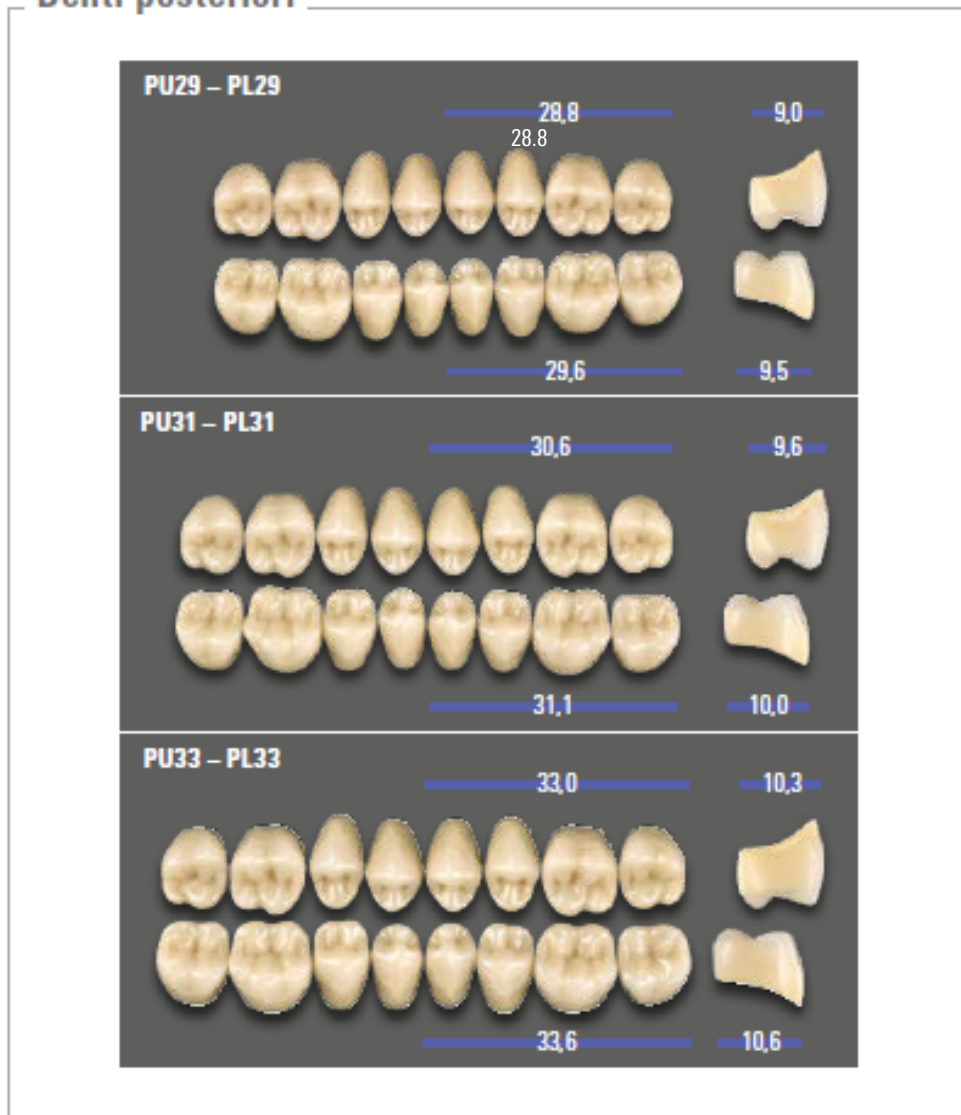
### Denti anteriori arcata superiore



**Forme**

# Molteplicità di forme.

## Denti posteriori



## Combinazioni consigliate

<b>VITA MFT</b> Denti anteriori	Sup./Nr. mm	040 40,0	044 43,9	049 49,2	T41 40,5	T43 43,3	T46 46,1	T49 48,8	R42 42,1	R45 44,5	R47 46,6	S47 46,8	S50 49,7
	Inf./Nr. mm	L33 32,6	L34 34,0	L40 39,5	L33 32,6	L34 34,0	L37 36,8	L40 39,5	L34 34,0	L37 36,8	L37 36,8	L40 39,5	L40 39,5
<b>VITA MFT</b> Denti posteriori	Sup./Nr. mm	PU29 28,8	PU29 28,8	PU33 33,0	PU29 28,8	PU31 30,6	PU31 30,6	PU33 33,0	PU29 28,8	PU31 30,6	PU33 33,0	PU33 33,0	PU33 33,0
	Inf./Nr. mm	PL29 29,6	PL29 29,6	PL33 33,6	PL29 29,6	PL31 31,1	PL31 31,1	PL33 33,6	PL29 29,6	PL31 31,1	PL33 33,6	PL33 33,6	PL33 33,6

Questa tabella viene fornita solo a titolo indicativo. La combinazione appropriata dipende fortemente dalla situazione individuale del paziente.



# Soluzioni adatte al processo.



## Determinazione del colore

Determinazione del colore con VITA Easyshade V, VITA Easyshade LITE o la scala cromatica VITA.



## Determinazione della forma

Escegliete la forma corretta dalla vostra cassettera denti. La determinazione della forma è proposta anche con il campionario forme dall'aspetto naturale.



## Il vostro dente protesico VITA MFT

FSemplice. Dritto al punto.  
Ora disponibile in 16 colori VITA SYSTEM 3D-MASTER e 16 colori VITA classical A1-D4.



## Adesione

Utilizzate VITACOLL come mezzo sicuro di adesione tra i denti protesici VITA MFT e la base protesica. VITAFOL è l'isolante a base di silicone adatto.



## Caratterizzazione

Caratterizzate la vostra protesi col composito di rivestimento estetico fotopolimerizzabile a microparticelle VITA VM LC. In alternativa sono disponibili i colori fotopolimerizzabili VITA AKZENT LC.



# Siamo a vostra disposizione.

## Hotline Supporto vendite

Telefono +49 7761 562-884  
Fax +49 7761 562-299  
Dalle 8:00 alle 17:00 CET  
info@vita-zahnfabrik.com

## Hotline tecnica

Telefono +49 7761 562-222  
Fax +49 7761 562-446  
Dalle 8:00 alle 17:00 CET  
info@vita-zahnfabrik.com



## Attenzione:

I nostri prodotti vanno utilizzati in conformità alle istruzioni d'uso. Non assumiamo responsabilità per danni se si verificano in conseguenza di incompetenza nell'uso o nella lavorazione. L'utilizzatore è inoltre tenuto a verificare, prima dell'utilizzo, l'idoneità del prodotto per gli usi previsti. Escludiamo qualsiasi responsabilità se il prodotto viene utilizzato in combinazioni non compatibili o non consentite con materiali o apparecchiature di altri produttori e ne consegue un danno. La VITA Modulbox non è necessariamente parte integrante del prodotto. Edizione di questa brochure di prodotto: 01/24

Con la pubblicazione di queste informazioni d'uso tutte le versioni precedenti perdono validità. La versione più recente è disponibile al sito [www.vita-zahnfabrik.com](http://www.vita-zahnfabrik.com). VITA Zahnfabrik è certificata e i seguenti prodotti sono marcati : VITA MFT® **CE 0124**

I prodotti/sistemi di altri produttori citati in questo documento sono marchi registrati dei rispettivi produttori.



## Riferimenti

**IStudi interni, VITA R&S**  
VITA Zahnfabrik H. Rauter GmbH & Co. KG  
Dipartimento Ricerca & Sviluppo  
Spitalgasse 3, 79713 Bad Säckingen, Germania  
Dott. Berit Gödiker, Capoprogetto VITA R&S,  
VITA Zahnfabrik, Bad Säckingen

**Dati dei test dettagliati**  
Consultare la documentazione tecnico-scientifica

**VITA MFT®**  
**Download dal sito [www.vita-zahnfabrik.com](http://www.vita-zahnfabrik.com)**

# VITA MFT<sup>®</sup>

Easy. Right on **point.**



CLICK

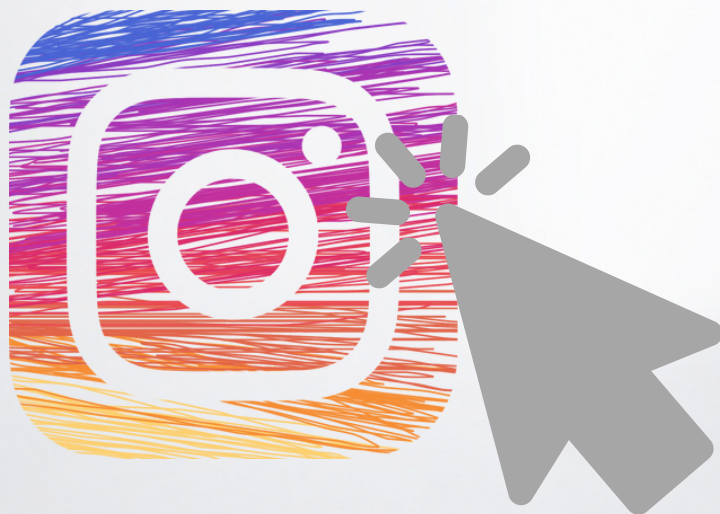


# VITA MFT®

Easy. Right on **point.**

VITA

Follow us on  
Social Media!



VITA Zahnfabrik H. Rauter GmbH & Co. KG

Spitalgasse 3  
79713 Bad Säckingen Germany

Phone: +49 7761 562-0  
Hotline: +49 7761 562-222

info@vita-zahnfabrik.com  
www.vita-zahnfabrik.com